

### Stratégie d'investissement

- Placement dans toutes les catégories autorisées selon la LPP (part d'actions stratégique: 35%)
- Allocation active d'actifs
- Limitation pour titres de participation: 45%, limitation pour monnaies étrangères: 30%
- Note moyenne des obligations: BBB+ au minimum
- Réalisation au moyen de placements collectifs de même nature
- Réserves de fluctuation recommandées: plus de 15%

### Informations sur le produit

Numéro de valeur	1245606
ISIN	CH0012456064
LEI	254900SR5GM6HP44F130
Bloomberg Ticker	SWABM35 SW
Benchmark	customized
Monnaie	CHF
Date de création	30.09.2001
Valeur de lancement	100.00
Clôture de l'exercice	30.09.
Souscription/Rachat	journalier
Délai final d'acceptation	14h00

#### Asset Manager \*

- Allocation d'actifs tactique: Swiss Life Asset Management SA
- Groupes de placement de même nature utilisés: Divers selon Swiss Life Best Select Invest Plus®

#### Conseil externe

Au sein des groupes de placement de même nature, PPCmetrics fournit les prestations suivantes: conseil concernant la bonne structure de mandat, aide à la sélection de gestionnaires de fortune adéquats et soutien dans le cadre de la surveillance continue du gestionnaire de fortune, ainsi qu'évaluation des résultats des placements

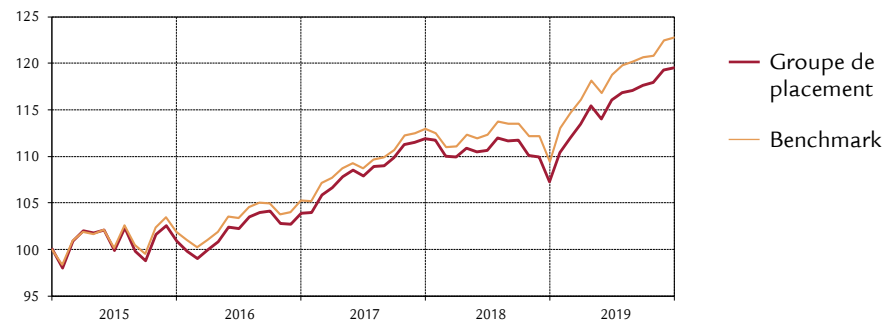
Publication de cours	Bloomberg: ASSL
	<a href="http://www.swisslife.ch/fondationdeplacement">www.swisslife.ch/fondationdeplacement</a>
Taux des charges d'exploitation TER <sub>KGAST</sub> **	
- au préalable	0.59%
- a posteriori au 30.09.2019	0.60%
Comm. de souscription/rachat ***	aucune
Pratique de distribution	Capitalisation

\* La sélection des gestionnaires, leur surveillance continue et le suivi complet du processus sont effectués par Swiss Life Asset Management SA selon des critères objectifs, conformément à une excellente pratique institutionnelle

\*\* Le taux des charges d'exploitation TER<sub>KGAST</sub> couvre tous les coûts à l'exception des frais de transaction et des prélèvements fiscaux sur les transactions

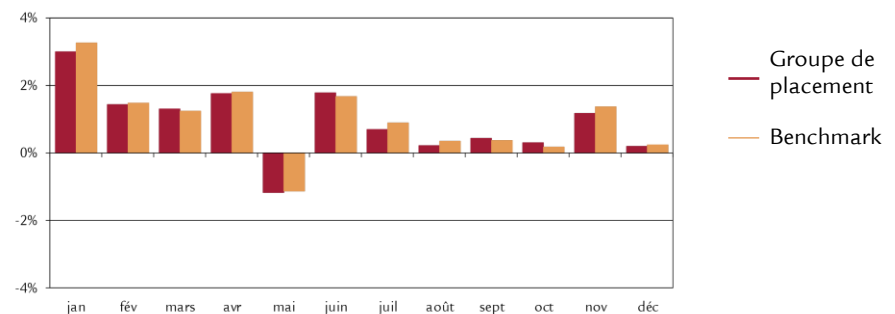
\*\*\* Toute disposition divergente dans les règlements relatifs aux émoluments des fondations de libre passage et des fondations de prévoyance 3a demeure réservée

### Evolution du cours indexée et performance



Performance	1M	3M	1A	3A	5A	10Ap.a. depuis	30.09.01
Groupe de placement (en %)	0.19	1.64	11.47	4.80	3.63	4.76	3.63
Benchmark (en %)	0.22	1.74	12.14	5.26	4.18	5.12	4.25
	YTD	2018	2017	2016	2015	2014	2013
Groupe de placement (en %)	11.47	-4.20	7.79	2.89	0.92	9.01	7.87
Benchmark (en %)	12.14	-3.07	7.29	3.32	1.86	9.36	7.99

### Performance mensuelle



### Données statistiques (annualisées)

	1A	3A	5A	10A	depuis	30.09.01
Volatilité du groupe de placement (en %)	3.68	3.68	4.39	4.05	4.90	
Volatilité Benchmark (en %)	3.81	3.64	4.15	3.79	4.77	
Tracking Error ex post (en %)	0.45	0.48	0.55	0.52	0.62	
Tracking Error ex ante (en %)	0.50					
Information Ratio	-1.49	-0.95	-1.00	-0.69	-1.00	
Sharpe Ratio	3.16	1.48	0.98	1.23	0.65	
Corrélation	0.99	0.99	0.99	0.99	0.99	
Beta	0.96	1.00	1.05	1.06	1.02	
Jensen-Alpha	-0.10	-0.45	-0.77	-0.66	-0.68	
Maximum Drawdown (en %)	-1.55	-5.72	-6.84	-9.99	-21.36	
Recovery Period (ans)	0.08	0.23	0.44	0.44	3.00	

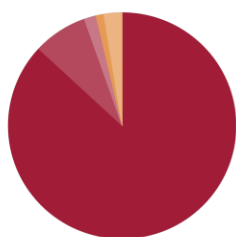
### Chiffres caractéristiques

	31.12.2018	31.12.2019
Fortune en mio. CHF	182.0	214.2
Valeur nette d'inventaire par part en CHF	171.86	191.57

### Structure de portefeuille par groupes de placement

	Groupe de placement	Benchmark	max. OPP2
Liquidités	1.1%	2%	
Obligations suisses en CHF	9.2%	14%	
Obligations étrangères en CHF	4.5%	7%	
Obl. en monnaies étrangères (couvertes en CHF)	28.5%	24%	
Actions Suisse	16.7%	18%	
Actions Etranger	13.1%	17%	
Actions Etranger (couv. en CHF)	10.2%	0%	
Immobilier Suisse	12.7%	11%	30%
Immobilier étranger (couvert en CHF)	1.9%	2%	10%
Placements alternatifs (couverts en CHF)	2.1%	5%	15%
<b>Total</b>	<b>100.0%</b>	<b>100%</b>	
<hr/>			
Total actions (Suisse et Etranger)	40.0%	35%	50%
Total monnaies étrangères	13.1%	17%	30%

### Structure du portefeuille selon les monnaies



CHF	86.9%
USD	7.7%
EUR	1.7%
JPY	1.1%
Autres	2.6%

### Caractéristiques des placements à revenu fixe

Modified Duration	5.77
Rating moyenne	A

### Composition du benchmark

Citigroup CHF 1 M Euro Depo	2%
SBI Domestic AAA-BBB	14%
SBI Foreign AAA-BBB	7%
BB* Gl. Agg Treas ex CH TR (couv. en CHF)	3.5%
BB* Gl. Agg. Corp. (couv. en CHF)	7.5%
BB* Gl. Agg. Corp. Short Term (couv. en CHF)	8%
JP Morgan CEMBI Broad Div IG Index (couv. en CHF)	5%
Swiss Performance Index	18%
MSCI World ex CH, en CHF	13.6%
MSCI AC World Small Cap, en CHF	2.55%
MSCI Emerging Markets, en CHF	0.85%
KGAST Immo-Index	11%
SL REF (LUX) German Core Real Estate (couv. en CHF)	2%
HFRX Global Hedge Funds (couv. en CHF)	5%
<b>Total</b>	<b>100.0%</b>

\* Bloomberg Barclays

### Disclaimer

La présente publication ne constitue ni une incitation ni une recommandation pour la vente ou l'achat d'instruments de placement, et son but est uniquement d'informer. Tous les documents constituant la base légale dans le cadre d'un éventuel placement peuvent être obtenus gratuitement auprès de la Fondation de placement Swiss Life, case postale, 8022 Zurich, tél. 043 284 79 79. Le cercle des investisseurs est limité aux institutions du 2e pilier et du pilier 3a, ainsi que les autres institutions de prévoyance professionnelle exonérées d'impôts avec siège en Suisse et aux personnes qui gèrent des placements collectifs pour les institutions selon l'al. 1, let. a, qui sont soumises à la surveillance de l'Autorité fédérale de surveillance des marchés financiers et qui ne placent dans la fondation que des fonds destinés à ces institutions.

La performance passée ne saurait présumer de l'évolution en cours ou à venir. Les données relatives aux performances ne tiennent pas compte des commissions et frais éventuellement prélevés au moment de l'émission ou du rachat des parts.